

MG

TOTALMENTE IN MATERIALE PLASTICO PER PICCOLE CENTRALINE



RAPID LEVEL

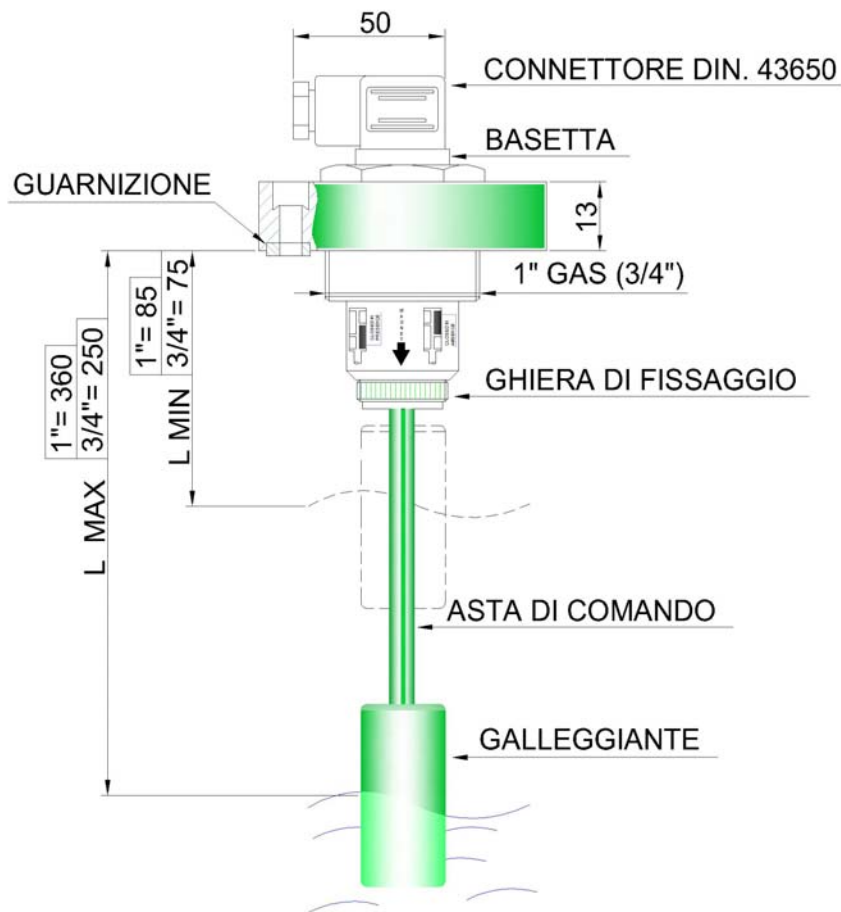
livellorati brevettati dalle caratteristiche uniche semplicità di impiego e facilità di regolazione.



MG - Mini Genius

LIVELLOSTATO PER PICCOLI E MEDI SERBATOI

MOD. DEP.

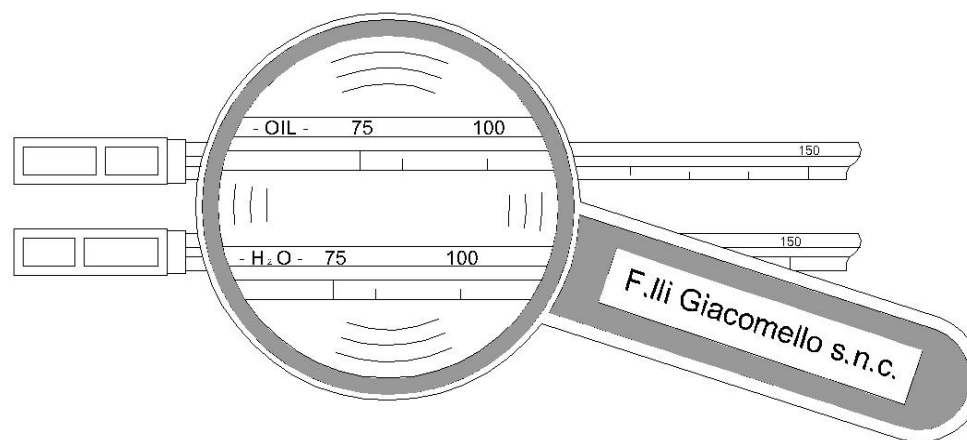


La nuovissima serie MG è il risultato delle esperienze maturate in oltre 20 anni nel campo dei livellostati.

Questo prodotto è la felice sintesi di problemi risolti e d'universalità d'utilizzo...NIENTE È STATO LASCIATO AL CASO.

Per un rivenditore è il prodotto che più d'ogni altro corrisponde alle esigenze d'ogni suo cliente (utilizzatore).

L'estrema versatilità e affidabilità sono le principali caratteristiche di questo "piccolo - grande" livellostato.



NEW

Taglio dell'asta di comando

Dopo aver scelto la scala corrispondente al liquido impiegato (acqua - olio), si taglierà l'asta di comando con un tronchesino o una forbice sul punto corrispondente alla quota di controllo (vedi quota "L"); quindi si accoppierà il galleggiante all'astina calzandolo nell'apposita sede.



MG - Mini Genius

LIVELLOSTATO PER PICCOLI E MEDI SERBATOI MOD. DEP.

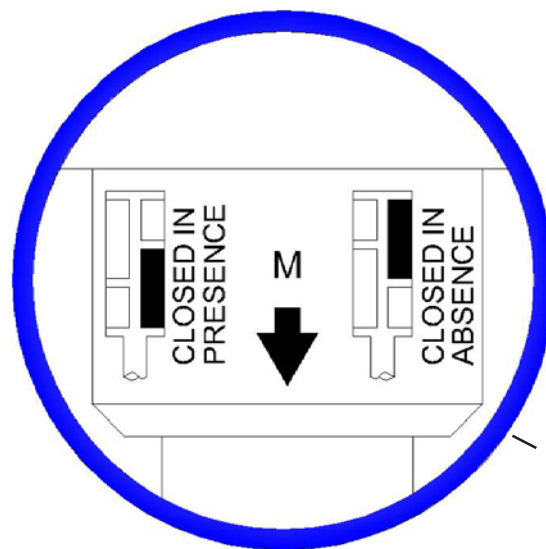
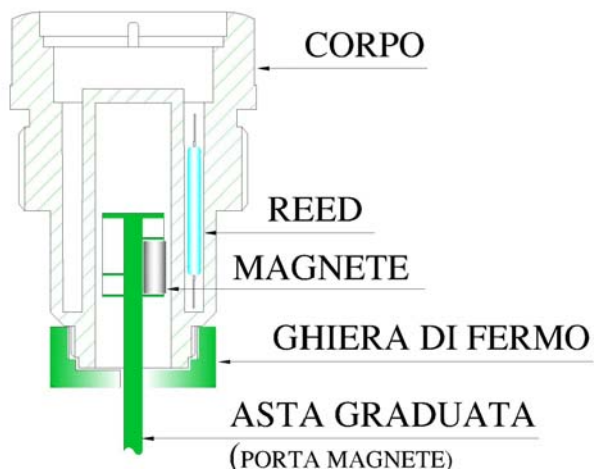
Per la sua struttura il livellostato ha la parte elettrica **totalmente separata** dal liquido e perfettamente protetta dal lato del connettore.

Il risultato è un prodotto a sicurezza aumentata.

La produzione prevede il corpo base con filettatura 1" Gas (3/4" a richiesta).

Allo stesso può essere saldata, a seconda delle necessità una flangia a 3 (Ø55) o 6 fori (Ø70) (vedi tabella).

A coronamento della flessibilità di utilizzo, ordinando il livellostato flangiato (3 o 6 fori) si ha comunque a disposizione un attacco filettato da 1" Gas (a richiesta da 3/4" Gas), avendo così all'occorrenza un'ulteriore possibilità di fissaggio.



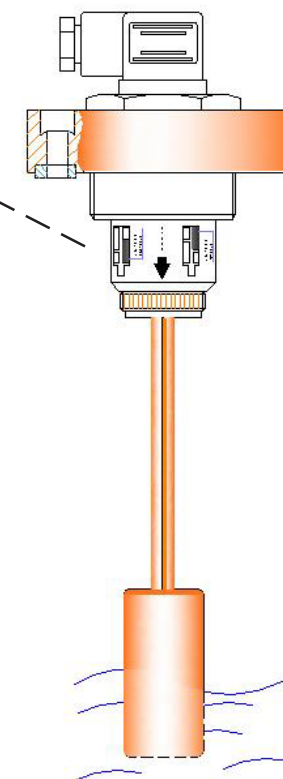
Caratteristica peculiare della serie **MG** è la **reversibilità**: spostando la posizione del magnete (M) è possibile ottenere il contatto **CHIUSO IN PRESENZA** o **CHIUSO IN ASSENZA** di liquido.

Il tutto è reso ancora più semplice dalla presenza di una **etichetta** sopra il corpo, che rende immediato ed intuitivo il posizionamento del magnete all'interno del corpo stesso.

Non è più quindi necessario, se non in casi particolari, ordinare un contatto in scambio SPDT.

I livellostati della serie **MG** sono **insensibili alla sporcizia** o **alle particelle ferrose** presenti nel liquido, non avendo alcun magnete sul galleggiante ed essendo lo stesso solidale con l'astina.

Diversamente dagli altri livellostati, la serie **MG** presenta tutti i suoi componenti (corpo - astina - galleggiante - etc.) **dello stesso materiale**; risulta così molto facile consultare tabelle di **compatibilità** e scegliere il materiale più adatto alle proprie necessità.



Il MG può essere richiesto in:
nylon - vetro per l'utilizzo con:

- acqua
- olio
- alcool
- aceto
- petrolio
- benzina

polipropilene - vetro (a richiesta) adatto ad esempio per:

- acqua distillata
- alcool etilico
- detersivi
- soda
- benzolo



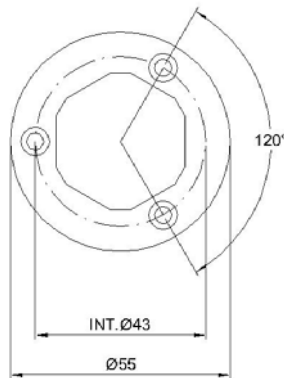
MG - Mini Genius

LIVELLOSTATO PER PICCOLI E MEDI SERBATOI MOD. DEP.

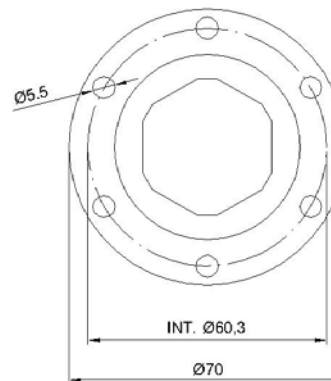
SCHEMA RIASSUNTIVO

MODELLO	CARATTERISTICHE	MATERIALE	Ø GALLEGGIANTE	"L" ASTA	CONTATTO	TEMPERATURA DI ESERCIZIO	PRESSIONE	CONTATTI ELETTRICI		REED	
								S1= N.C. IN ASS. S1A= N.C. IN PRES.	S2 (SCAMBIO)	S1 (S1A)	S2 (SCAMBIO)
MG - 1" - S1 (S1A-S2)	1" GAS	NYLON	30	360	REVERSIBILE (SE NON DIVERSAMENTE RICHIESTO VIENE FORNITO CON CONTATTI N.C. IN ASSENZA - S1)	"-20 + 80°C" A RICHIESTA 100°C	3 BAR A 20°C		1 A. 10W. 10V.A. 100VDC 150VAC	1A. 20W. 20V.A. 150VDC 150 VAC	
MG - 1" - F3 - S1 (S1A-S2)	1" GAS + 3 FORI		30	360							
MG - 1" - F6 - S1 (S1A-S2)	1" GAS + 6 FORI		30	360							
MG - P - 1" - S1 (S1A-S2)	1" GAS	P.P.	30	360		"-20 + 80°C"					
MG - P - 1" - F3 - S1 (S1A-S2)	1" GAS + 3 FORI		30	360							
MG - P - 1" - F6 - S1 (S1A-S2)	1" GAS + 6 FORI		30	360							
MG - 3/4" - S1 (S1A-S2)	3/4" GAS	NYLON	23	250		"-20 + 80°C" A RICHIESTA 100°C					
MG - 3/4" - F3 - S1 (S1A-S2)	3/4" GAS + 3 FORI		23	250							
MG - 3/4" - F6 - S1 (S1A-S2)	3/4" GAS + 6 FORI		23	250							
MG - P - 3/4" - S1 (S1A-S2)	3/4" GAS	P.P.	23	250		"-20 + 80°C"					
MG - P - 3/4" - F3-S1 (S1A-S2)	3/4" GAS + 3 FORI		23	250							
MG - P - 3/4" - F6-S1 (S1A-S2)	3/4" GAS + 6 FORI		23	250							

FLANGIA 3 FORI



FLANGIA 6 FORI



CONNESSIONE:

Connettore CE
DIN 43650 IP65 PG.9

