

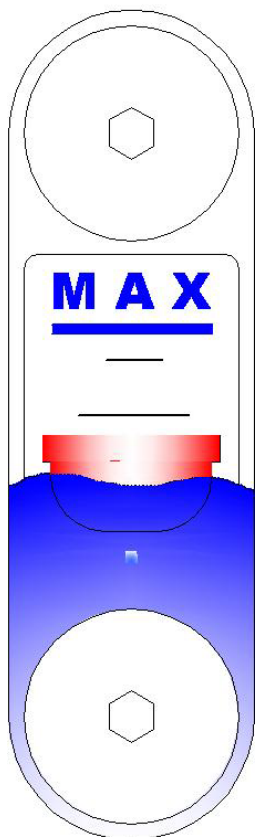
TOP LEVEL

LIVELLOSTATO VISIVO / ELETTRICO / TERMOSTATO
INTERASSI 76 - 127 - 254 mm



LIVELLI VISIVI

I livelli visivi, danno la possibilità di controllare in ogni istante il livello del liquido in modo chiaro e preciso, oltre ad avere la possibilità di avere dei segnali elettrici.



TRASPARENZA:

Il materiale impiegato: uno speciale polimero a base poliammide 12, ha una trasparenza di poco inferiore a quella del vetro. Nelle zone di nervature si può notare l'effetto "cristallo".

VISIBILITA':

La visibilità è totale, sia frontalmente che lateralmente poichè il livello, robustissimo per spessori e qualità dei materiali impiegati, non necessita di protezioni metalliche.

LUCE UTILE:

La luce utile del livello è pari all'interasse (76 - 127 - 254). Per liquidi totalmente trasparenti (acqua e similari) può essere inserito un galleggiante che evidenzi il livello del liquido (a richiesta su versioni senza segnale elettrico).

ROBUSTEZZA:

Il livello è costruito con speciali polimeri e di notevoli spessori: lo spessore medio è di 4mm. La speciale saldatura dei due componenti consente di ottenere (come si vede nella figura qui riportata) una fusione perfetta, realizzando in tal modo un monoblocco della più elevata rigidità e robustezza. Per testare la qualità della saldatura, vengono effettuate prove di tenuta alla pressione di 8 bar.

Inoltre, per l'utilizzo su macchine di movimento terra, o dove sia concreto il pericolo d'urto, è previsto un livello in policarbonato il quale, fatto salvo la compatibilità con il liquido impiegato, è pressochè indistruttibile agli urti.

RESISTENZA CHIMICA:

Il tecnopolimero impiegato è un composto a base di poliammide 12 ed è quanto di meglio oggi offra il mercato nel campo della plastica trasparente.

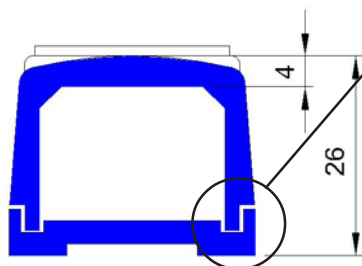
E' comunque noto che solo pochi agenti chimici oltre agli acidi concentrati, siano in grado d'attaccare le poliammidi.

E' quindi compatibile con acqua, olii (compreso quello dei freni), benzine e diesel (da distributore), etc.

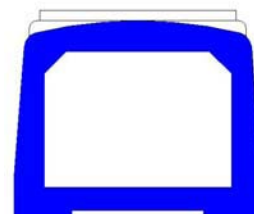
ZONA DI FUSIONE



PRIMA



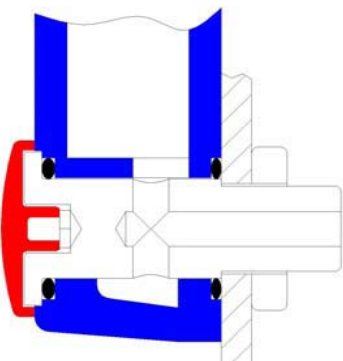
DOPO



RESISTENZA ALLA TEMPERATURA:

Il tecnopolimero impiegato può garantire l'utilizzo in continuo a 80° con punte sino a 95 °C.

Per adeguate quantità si possono fornire livelli utilizzabili con temperature sino a 150 °C.



SERRAGGIO DELLE VITI:

Il serraggio delle viti non necessita d'essere calibrato (o tarato) poichè la vite per la sua particolare conformazione preme contro la parete del serbatoio senza creare tensioni al corpo del livello.

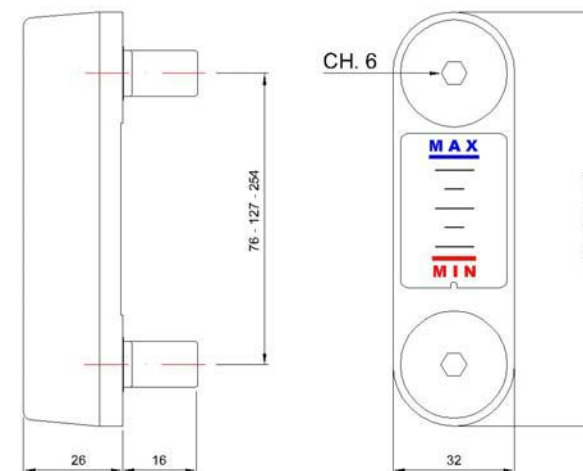
COPERCHIETTO COPRI VITE:

Il coperchietto copri vite (in materiale plastico) può essere fornito a richiesta. Oltre ad abbellire il livello, ha anche la funzione di mantenere protetta, se collocato in ambiente esterno, la testa della vite da corrosione e sporcizie.

Serve inoltre come deterrente da facili manomissioni.



TABELLA DI ORDINAZIONE



es: **TL - 127 - B - 2 - A**

INTERASSE	
76	
127	
254	

TIPO VITE	
A	ACCIAIO ZINCATO M10
B	ACCIAIO ZINCATO M12
C	OTTONE NICHELATO M10
D	OTTONE NICHELATO M12
E	AISI 316 M10
F	AISI 316 M12

GALLEGGIANTE	
1	SI
2	NO

COPERCHIETTO	
A	SI
B	NO